

el reflejo

LUIS ÁNGEL SANTA CRUZ SIMÓN
PRESIDENTE DE LA ASOCIACIÓN GALEGA DE PERITOS CALÍGRAFOS



Tradicionalismo conservador

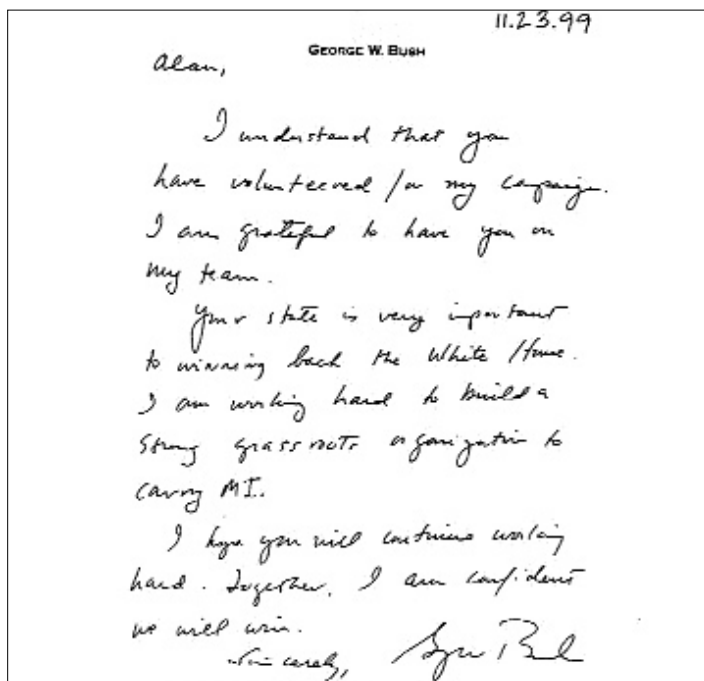
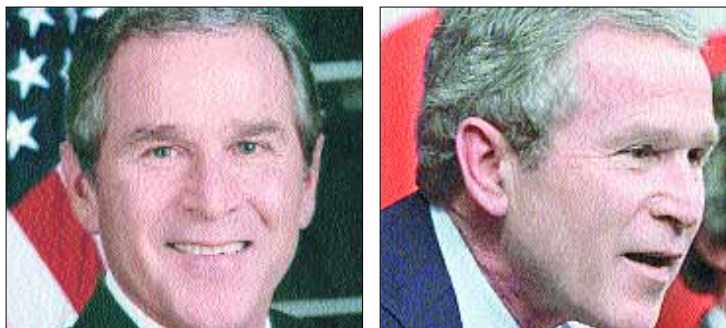
George Bush, Presidente de EEUU

Puesto que el señor Bush está actualmente en el candelero de todos los medios de la información, desde aquí vamos a conocer, sino toda, un poco de su personalidad. Al final cada uno podrá sacar sus propias conclusiones e incluso hacer comparaciones.

La escritura corresponde a finales del año 99 pero servirá para revelarnos detalles interesantes. En primer lugar se aprecia un cierto orden en la escritura pero con sinuosidades en las líneas y chimeneas entre ellas así como otros aspectos indicativos de una inteligencia media que sabe utilizar bien, sacando partido de ello. Tiene una visión global de las cosas, pero presenta dificultad para entrar en detalles. También hay que resaltar, al centrarse en su rostro, la parte superior de la oreja que, siendo indicativa de la inteligencia, aquí se ve la parte superior carente de armonía, trazando su desarrollo un ascenso casi en arista, indicando una inteligencia que utiliza para conseguir sus fines aunque sea en detrimento de terceros.

El margen izquierdo del texto, que se estrecha, muestra un deseo de escapar del pasado o incluso de apartarse de costumbres o enseñanzas tradicionales y conservadoras (alejamiento del texto respecto al margen) pero le es imposible (estrechez del margen) puesto que tiene un profundo anclaje o en el pasado, o en el tradicionalismo conservador, motivado quizás por la enseñanza recibida. También, este tipo de margen es indicativo de codicia y de tendencias captativas, tal como se ratifica en otros rasgos detectados.

Muestra una diplomacia y una amabilidad forzadas, al igual que un sometimiento (barras de la "t" bajas) que en realidad es fingido para conseguir algo con la astucia que le distingue. Los pies exagerados así como la sinuosidad de las líneas, dejan entrever que aquello que desea y ambiciona lo tiene que conseguir a cualquier precio. La nariz, un poco caída en la punta, también lo confirma pudiendo añadir, así mismo, la facilidad para salvaguardar sus intereses cuando negocia. La firma mayor que el texto muestra el trato despectivo y la pre-



Escritura inclinada **to**

Pies largos e hinchados **g**

Barra de la T ascendente **t**

potencia que manifiesta hacia los demás supercompensando así inconscientemente un complejo de inferioridad.

Las barras de la "t" tan arriba del palo que casi se escapan, señalan por regla general, las cualidades para el mando, que en su caso rayan el autoritarismo dictatorial y, sabiéndose

conocedor del dominio que tiene sobre cosas y personas, lo utiliza para lograr subyugar a quien desee y tenerlo bajo sus dictámenes. Se siente seguro dominando, siempre que puede, todo lo que le rodea. También hay barras dirigidas hacia arriba, indicando las tendencias opositoristas, el gusto por la

discusión y el "querer" tener la razón en todo. También manifiesta una buena fuerza de voluntad, dinamismo y combatividad energética poniendo en todo ello un exceso de pasión. Como se puede ver, rasgos que podrían haber sido positivos, son transformados por la fuerza de los negativos.

En el rostro

DE FRENTE:

- Cejas rozándose: Exceso de pasión en lo que se hace. Persona posesiva
- Ojos protegidos: Reflexión, introversión según la capacidad de contactos
- Comisura de los labios baja: Malestar
- Cejas espesas: Acción sostenida y energética
- Orejas pegadas al marco: Reserva, discreción, dosifica el gasto de energía
- Mandíbula ancha sin exceso: Perseverancia, ambición, sentido práctico.
- Boca delgada y rectilínea: Actividad, firmeza. Dominio de sí mismo

DE PERFIL:

- Punta de la nariz un poco caída: Habilidad para salvaguardar los intereses, necesidad de adquisiciones
- Nariz recta: Confianza, rapidez de reacción.
- Orejas con zona superior formando estrechez: Consecución de fines, inteligentemente, utilizando a los demás
- Boca retraída: Repliegue al entorno, inhibición
- Mentón saliente: Voluntad, fuerza, firmeza.
- Arrugas horizontales en la frente: Es sensible a los hechos, situaciones, ideas, etc

En la escritura

- Dirección de líneas sinuosa: Astucia, amabilidad forzada. Aquello que ambiciona desea conseguirlo a cualquier precio.
- Pies largos e inflados: Exhibicionismo de la representación política y social
- Firma de mayor tamaño que el texto: Despectivo con los demás, orgulloso, se considera superior a como se manifiesta, tendencias narcisistas. Vanidad.
- Escritura agrupada: Gusto selectivo, flexibilidad, independencia
- Escritura inclinada a la derecha: Extraversión, seguridad, dominio de sí.
- Firma ilegible pero rápida: Combatividad, dinamismo.
- Margen izquierdo decrece: Codicia, celos, pesimismo. Tendencias captativas. Apego al pasado
- Barra de la "t" ascendente: Tendencias opositoristas, voluntad combativa.
- Barra de la "t" muy alta: Afán de poder y superioridad, idealismo, utopía. Gusta de imponer su voluntad sobre otros.
- Escritura irregular (oscilación del tamaño de letras dentro de la palabra): Emotividad, mentira, inadaptación sentimental. Lucha interna casi constante, crisis de exaltación y periodos de abatimiento. Propensión a dejarse influir.
- Cuchillos o chimeneas (espacios en blanco entre el texto): Deseos de ver las cosas con claridad, inseguridad, intranquilidad.
- Margen derecho irregular: Es propio de personas que no saben tomar una actitud firme y definitiva